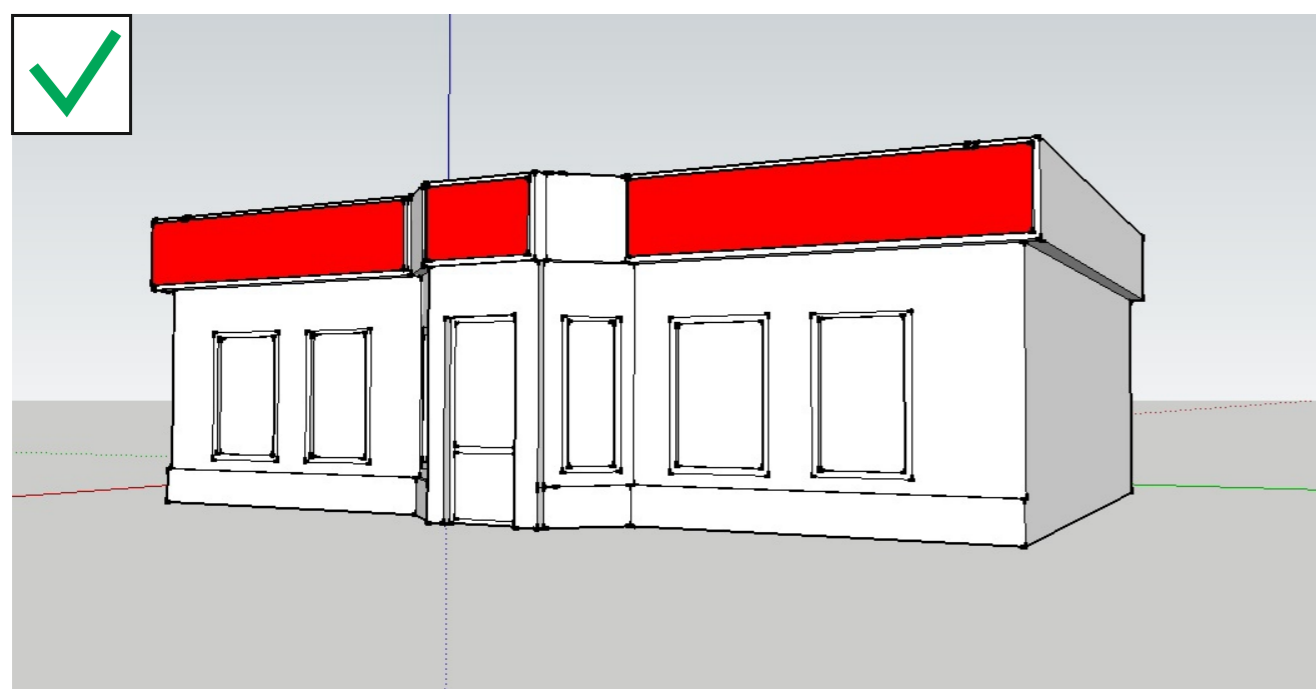
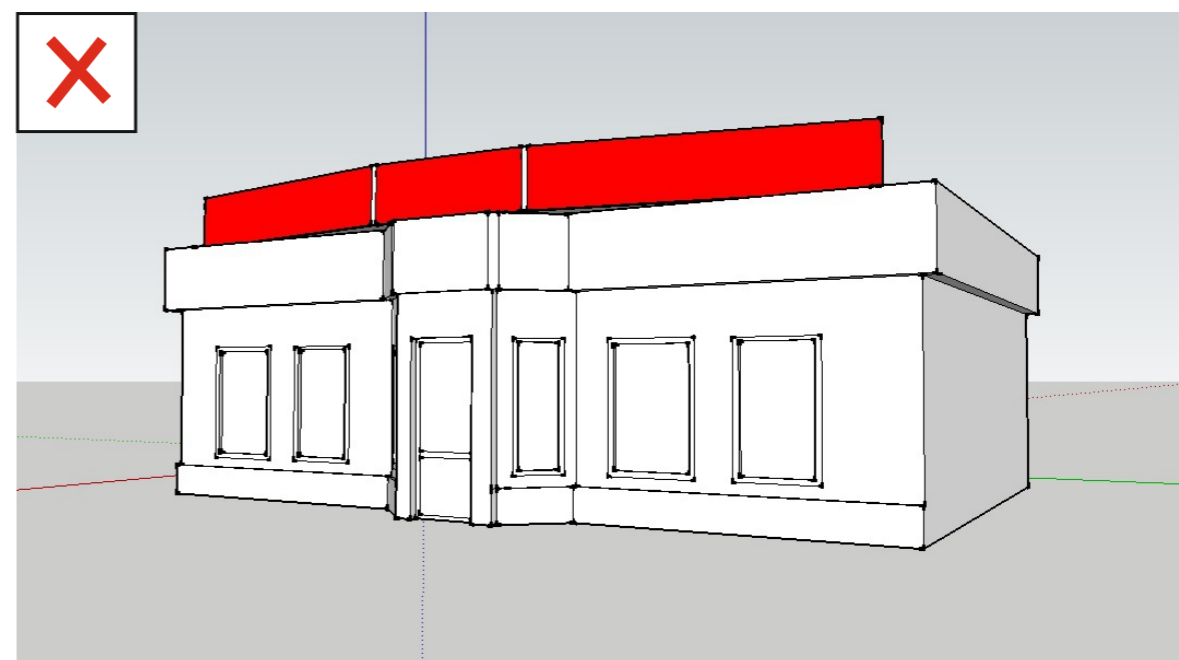




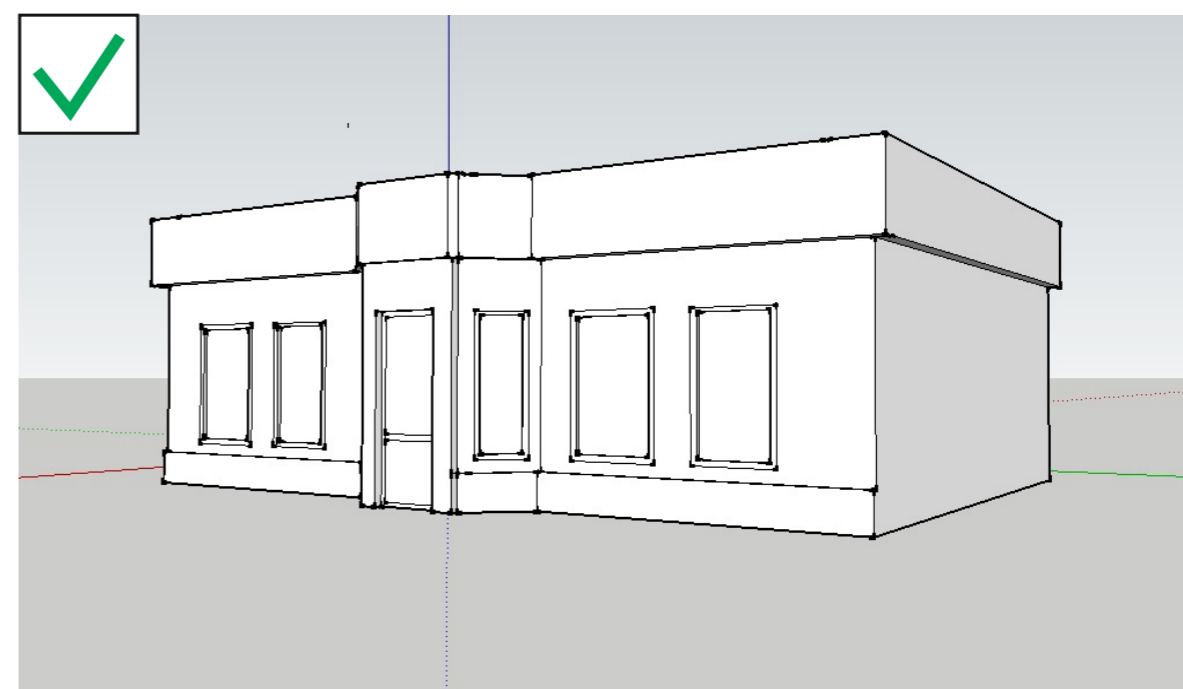
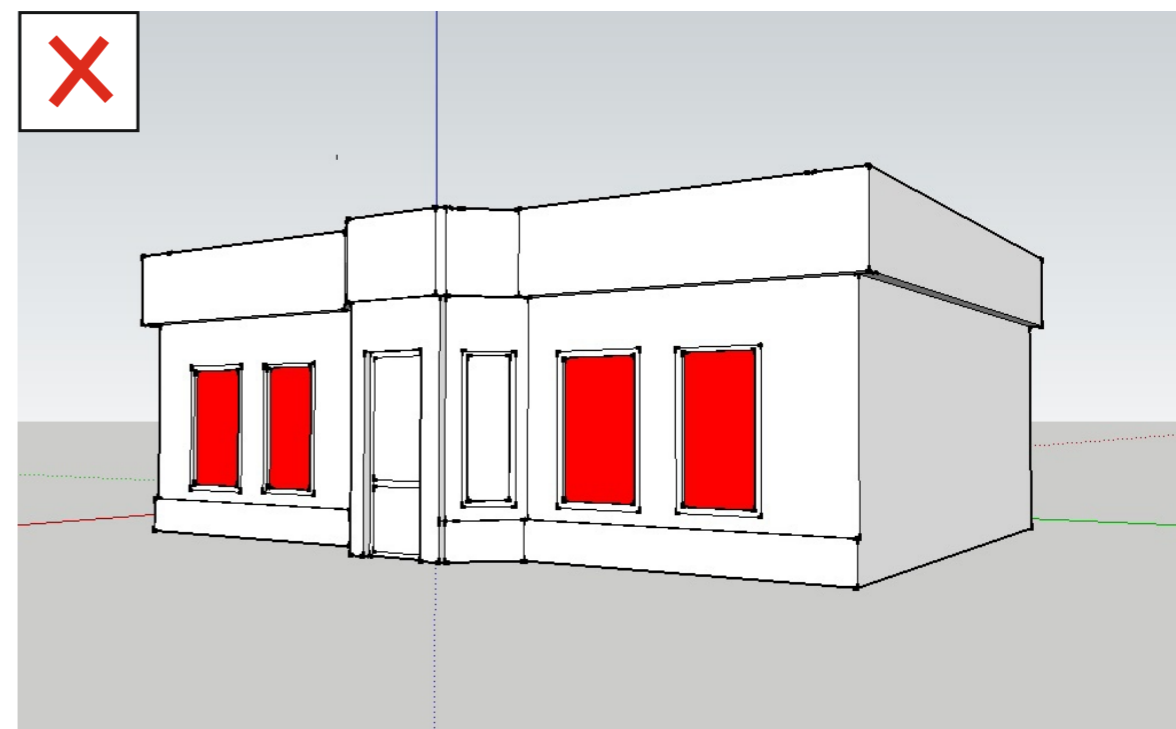
Рекомендации по размещению рекламных и информационных объектов на зданиях, сооружениях и (или) торговых павильонах

Новосибирск 2014

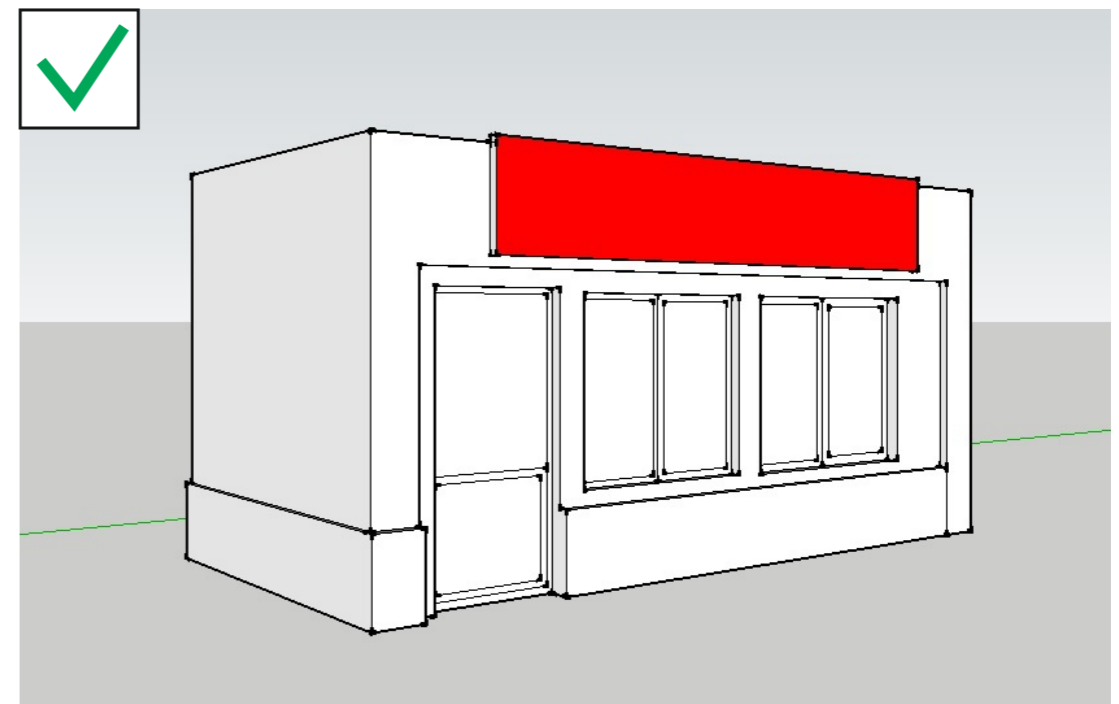
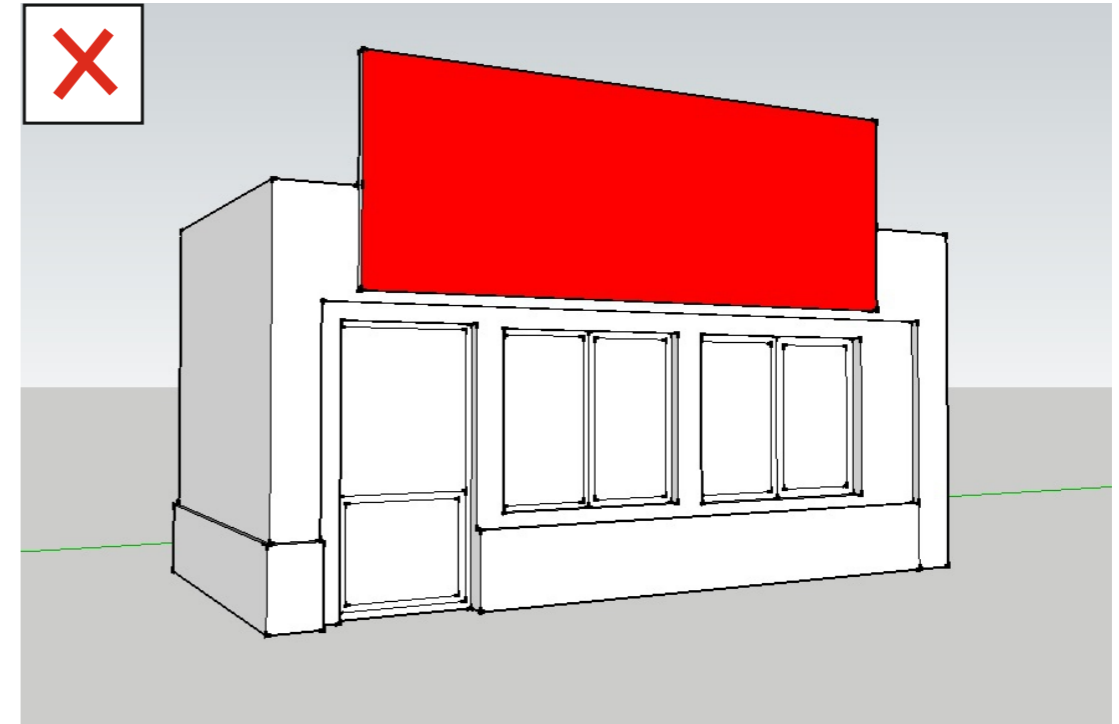
Не допускается размещение рекламных конструкций выше уровня карниза павильона, за исключением случаев размещения рекламных конструкций в виде объемных букв и изображений без подложки.



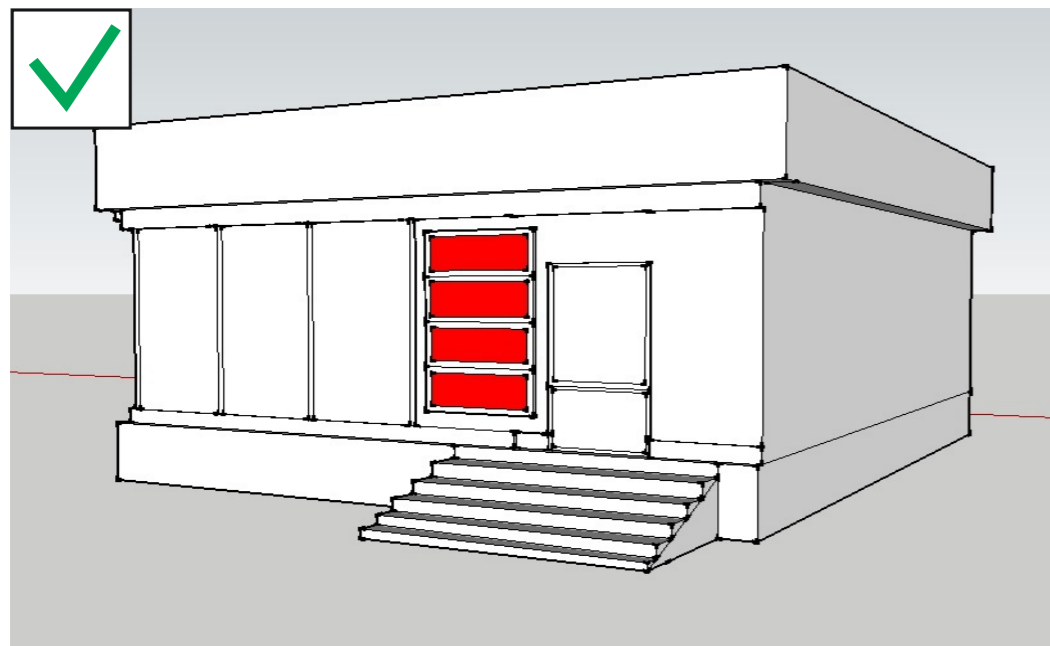
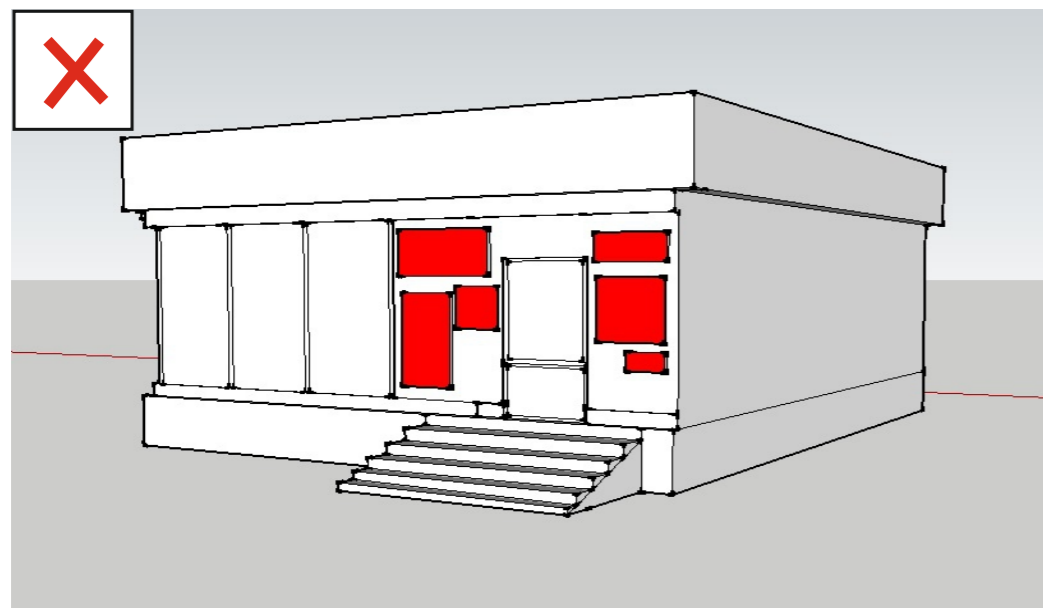
Не допускается размещение рекламных конструкций в оконных проемах, витринах, витражах павильонов.



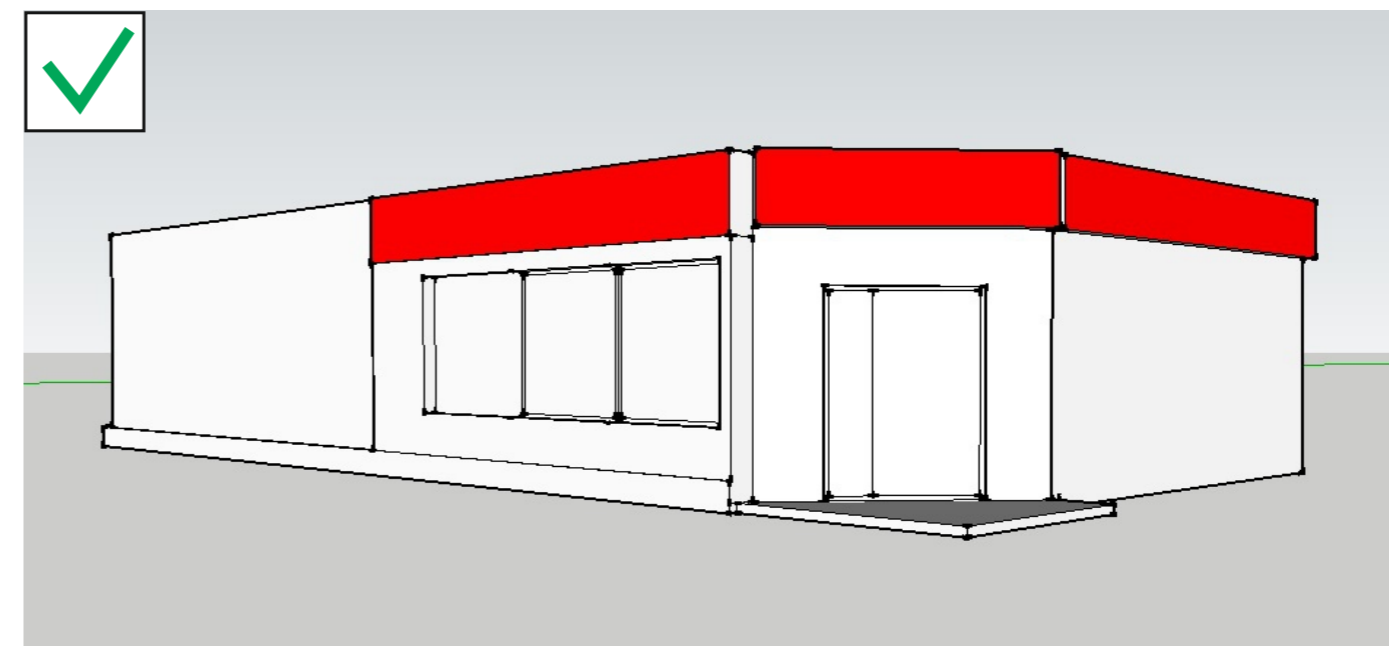
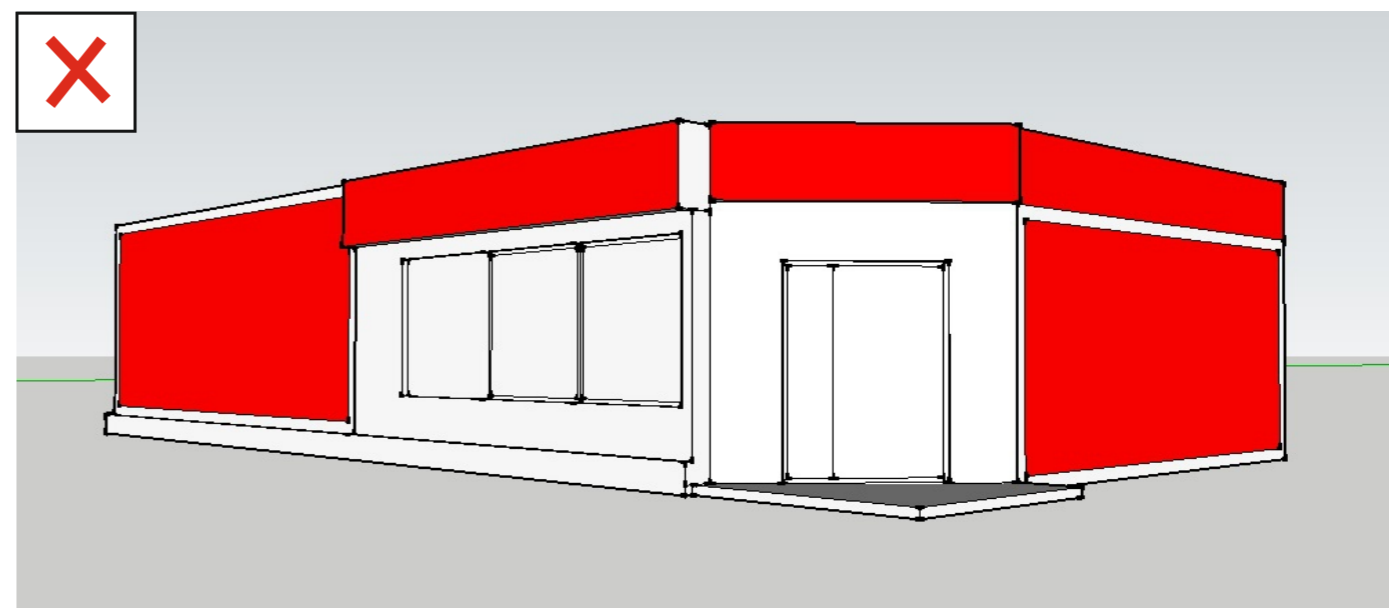
Размеры рекламных конструкций должны соответствовать размерам конструктивных элементов павильона, и не должны выступать за его габаритные размеры.



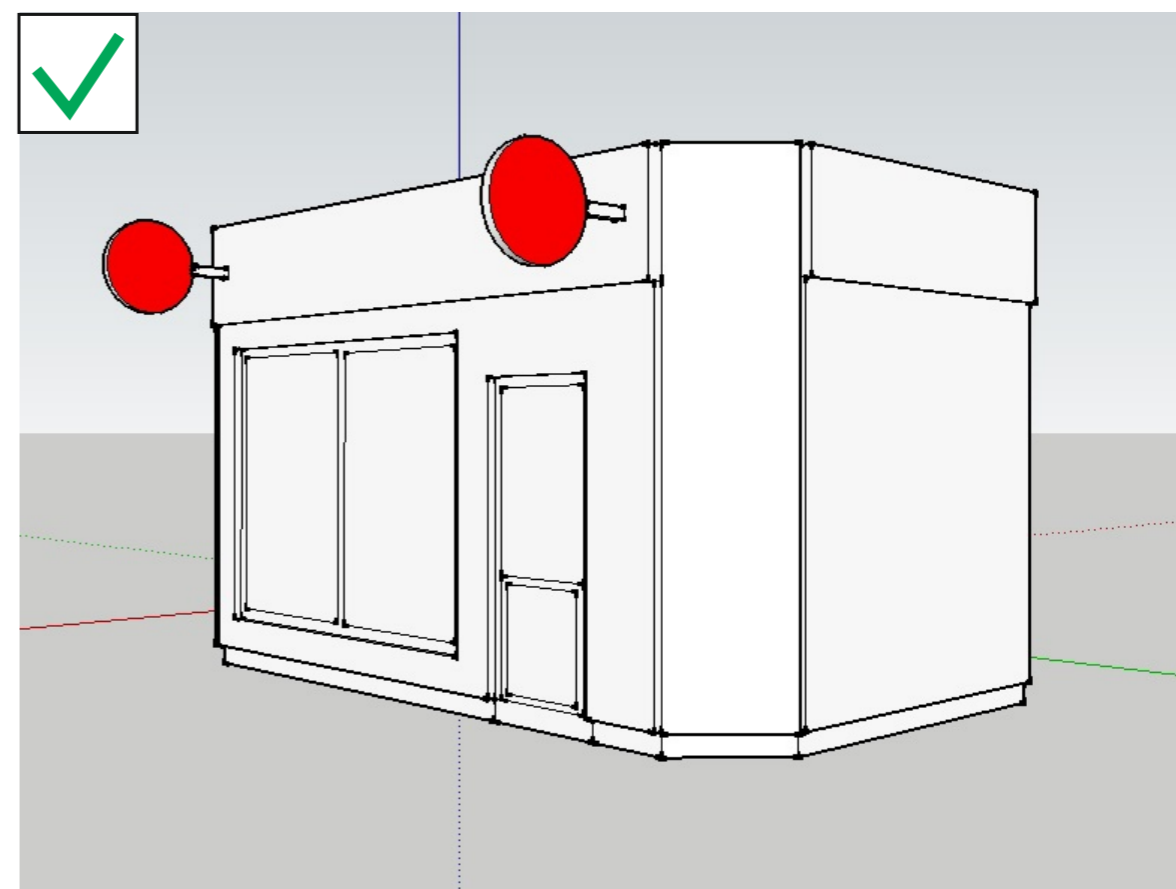
При размещении нескольких рекламных и (или) информационных объектов в границах одного фасада рекомендуется установка единой конструкции с одинаковыми по форме и размеру элементами.



Не допускается использование фасада для размещения рекламных объектов, площадь которых превышает 6 кв.м.



Способы размещения рекламных конструкций вида – кронштейн.



При размещении объектов рекламы на нескольких примыкающих друг к другу павильонах, либо при размещении нескольких объектов в пределах одного фасада, рекламные конструкции размещаются на одной линии фасада (выравнивание по середине высоты букв или элементов конструкции), либо с одинаковыми габаритными размерами высоты конструкций.

